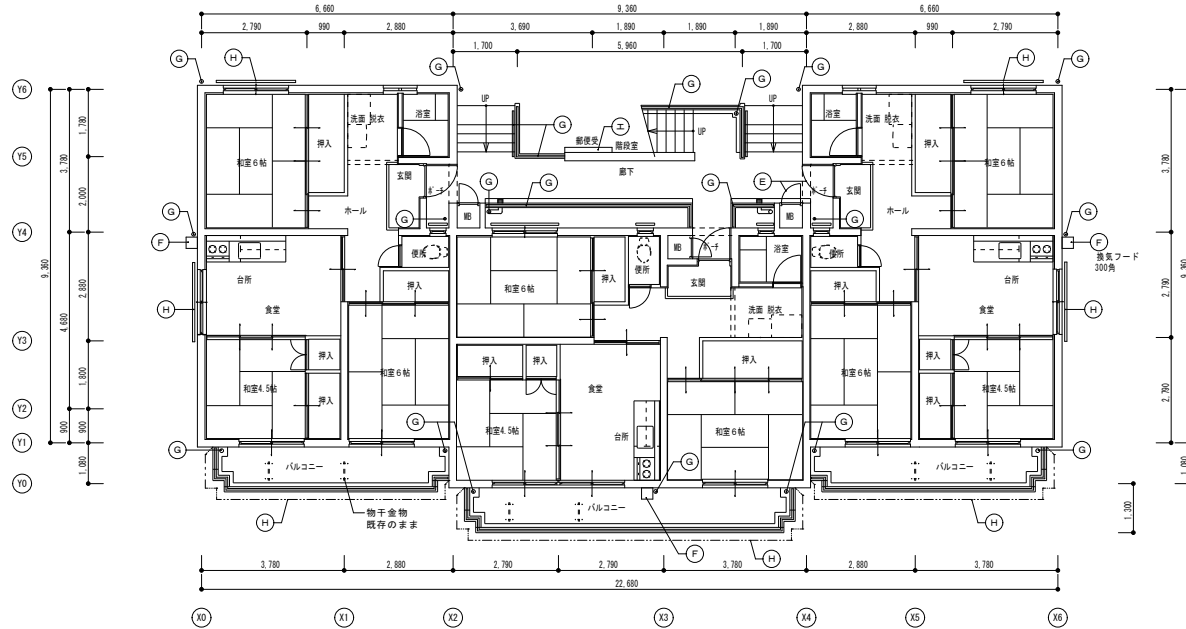


2 階 平面図 1:100



1 階 平面図 1:100

記号	部位	改修前仕様
A	外壁・手摺壁	コンクリート打放し美装処理の上アクリル系リシン吹付
B	庇	防水モルタル塗
C	軒天井	コンクリート打放し美装処理の上アクリル系リシン吹付
D	廊下天井	フレキシブルボード t=5.0mm (目通し) V E 塗
E	鋼製建具	S O P 塗
F	換気フード/設備壁	S O P 塗
G	手摺/樋/通気管/換気パイプ	S O P 塗、V E 塗
H	スチール手摺/格子	S O P 塗 撤去
I	屋根	シート防水
J	屋根	シート防水
K	屋根	日本瓦葺
A	防鳥ネット	ナイロン製/吹抜部全周
I	B S アンテナ	
窓外機	スラップ設置	
集合郵便受	W1350×650	
掲示板	W700×500	

記号	部位	改修後仕様
A	外壁・手摺壁	集じん機付き「K337」スリット工法、下地面補修、防水断熱断縁材 E ロールー塗
B	庇	高圧水洗浄の上、ウレタン塗膜防水（防水層下地保層モルタル）
C	軒天井	集じん機付き「K337」スリット工法、下地面補修、アクリル系リシンローラー塗
D	廊下天井	D P 塗り（下地調整、錆止めの塗料塗り）
E	鋼製建具	D P 塗り（下地調整、錆止めの塗料塗り）
F	換気フード/設備壁	D P 塗り（下地調整、錆止めの塗料塗り）
G	手摺/樋/通気管/換気パイプ	D P 塗り（下地調整、錆止めの塗料塗り）
H	スチール手摺/格子	アルミ手摺・格子 新設
I	屋根	既存屋根根柢補修の上、シート防水（S-W2）
J	屋根	既存屋根根柢補修の上、シート防水（S-F2）
K	屋根	高圧水洗浄の上、破損部は、ガイドライン工法に沿って瓦替え、補修を行う 破損率は、屋根面積の 1 0 % 以内である
A	防鳥ネット	取外し、再設置
I	B S アンテナ	取外し足場に設置 再度取付
窓外機	取外し足場に設置 再度取付	
集合郵便受	取外し仮設コンパネに設置 再度取付	
掲示板	取外し仮設コンパネに設置 再度取付	

- 外部シーリング打ち直し
外部建具周り・外壁目地・換気パイプ周り・換気フード周り・手摺取合部・その他金物取合い部等）
- バルコニー床置き A C 室外機：取外しせず、養生とする。
- 廊下壁にある自火報 B O X：取外しせず、養生とする。
- 廊下天井にある照明器具：取外しせず、養生とする。

徳島県土木整備部住宅課

●工事名 R5住宅 西須賀町団地 徳・西須賀
4号棟外壁・屋根改修工事

●図面名
1階・2階平面図

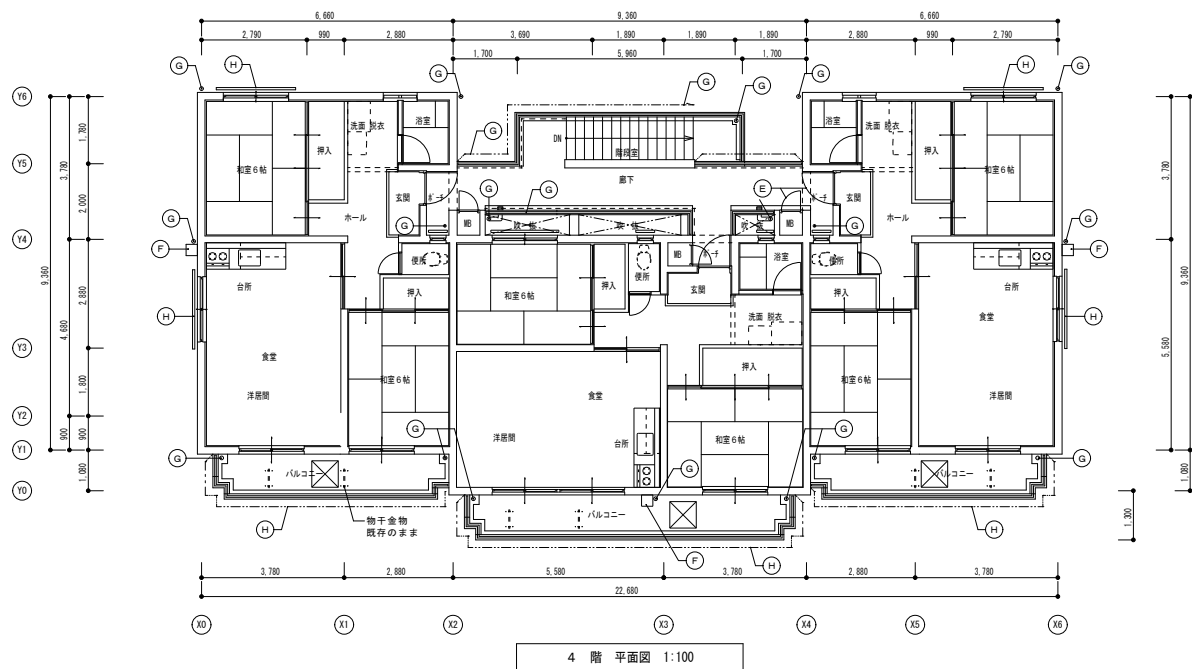
●図面番号
A-04

●縮尺 A2: 1/100
A3: 1/141

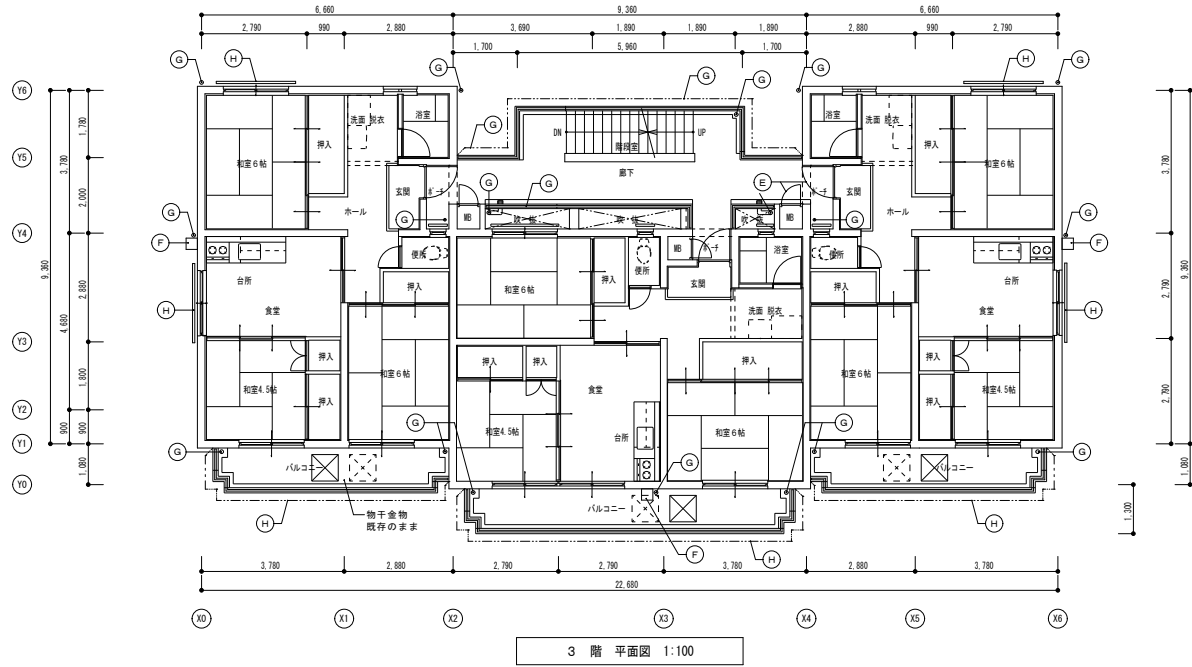


株式会社 補償実務

一級建築士 清水 俊彦
(大臣登録)第198800号



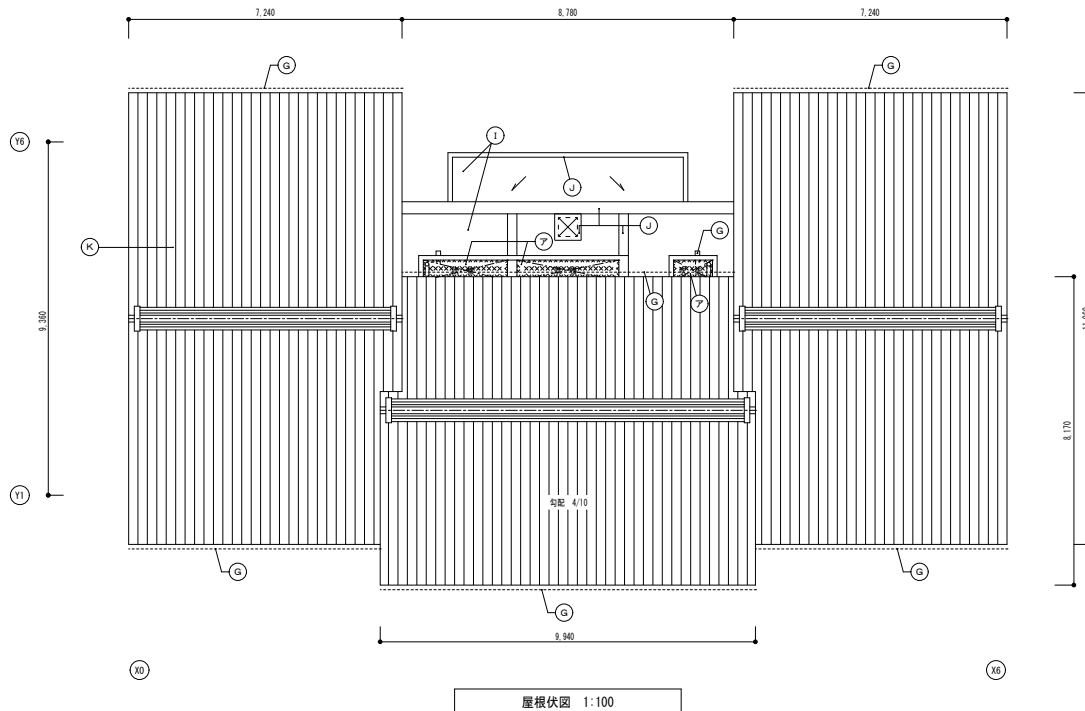
4 階 平面図 1:100



3 階 平面図 1:100

記号	部位	改修前仕様
(A)	外壁・手摺壁	コンクリート打放し美装処理の上アクリル系リシン吹付
(B)	庇	防水モルタル塗
(C)	軒天井	コンクリート打放し美装処理の上アクリル系リシン吹付
(D)	廊下天井	フレキシブルボード t=5.0mm (目通り) V E 塗
(E)	鋼製建具	S O P 塗
(F)	換気フード/設備壁	S O P 塗
(G)	手摺/柱/通気管/換気パイプ	S O P 塗、V E 塗
(H)	スチール手摺/格子	S O P 塗 撤去
(I)	屋根	シート防水
(J)	屋根	シート防水
(K)	屋根	日本瓦葺
(ア)	防鳥ネット	ナイロン製/吹抜部全周
(イ)	B S アンテナ	
(ロ)	室外機	スラップ設置
(エ)	集合郵便受	W1350×650
(オ)	掲示板	W700×500

記号	部位	改修後仕様
(A)	外壁・手摺壁	集じん機付き「K33」ラジデ-工法、下地面補修、防水断熱断材 E ロウラー塗
(B)	庇	高圧水洗浄の上、ウレタン塗膜防水 (防水層下地面断材 E ロウラー塗)
(C)	軒天井	集じん機付き「K33」ラジデ-工法、下地面補修、アクリル系リシンローラー塗
(D)	廊下天井	D P 塗り (下地調整、錆止の塗料塗り)
(E)	鋼製建具	D P 塗り (下地調整、錆止の塗料塗り)
(F)	換気フード/設備壁	D P 塗り (下地調整、錆止の塗料塗り)
(G)	手摺/柱/通気管/換気パイプ	D P 塗り (下地調整、錆止の塗料塗り)
(H)	スチール手摺/格子	アルミ手摺・格子 新設
(I)	屋根	既存屋根補修の上、シート防水 (S-W2)
(J)	屋根	既存屋根補修の上、シート防水 (S-F2)
(K)	屋根	高圧水洗浄の上、破損部は、ガイドライン工法に沿って瓦替え、補修を行う 破損率は、屋根面積の 1 0 % を見込んでいる
(ア)	防鳥ネット	取外し、再設置
(イ)	B S アンテナ	取外し足場に設置 再度取付
(ロ)	室外機	取外し足場に設置 再度取付
(エ)	集合郵便受	取外し仮設コンパネに設置 再度取付
(オ)	掲示板	取外し仮設コンパネに設置 再度取付
●外部シーリング打ち直し 外部建具周り・外壁目地・換気パイプ周り・換気フード周り・手摺取合部・その他金物取合部等)		
●バルコニー床置き A C 室外機 : 取外しせず、養生とする。		
●廊下壁にある自火報 B O X : 取外しせず、養生とする。		
●廊下天井にある照明器具 : 取外しせず、養生とする。		



屋根伏図 1:100

記号	部位	改修前仕様
(A)	外壁・手摺壁	コンクリート打放し美装処理の上アクリル系リシン吹付
(B)	庇	防水モルタル塗
(C)	軒天井	コンクリート打放し美装処理の上アクリル系リシン吹付
(D)	廊下天井	フレキシブルボード t=5.0mm(目通し)VE塗
(E)	鋼製建具	SOP塗
(F)	換気フード/設備壁	SOP塗
(G)	手摺/樋/通気管/換気パイプ	SOP塗、VE塗
(H)	スチール手摺/格子	SOP塗 撤去
(I)	屋根	シート防水
(J)	屋根	シート防水
(K)	屋根	日本瓦葺
(ア)	防鳥ネット	ナイロン製/吹抜部全周
(イ)	B/Sアンテナ	
(ウ)	室外機	スラブ手設置
(エ)	集合郵便受	W1350×650
(オ)	掲示板	W700×500



記号	部位	改修後仕様
(A)	外壁・手摺壁	集じん機付き「A33」3インチ-工法、下地面補修、防水処理層塗材Eローラー塗
(B)	庇	高圧水洗浄の上、ウレタン塗膜防水（防水層下地樹脂モルタル）
(C)	軒天井	集じん機付き「A33」3インチ-工法、下地面補修、アクリル系リシンローラー塗
(D)	廊下天井	D/P塗り（下地調整共）
(E)	鋼製建具	D/P塗り（下地調整、錆止の塗料塗り共）
(F)	換気フード/設備壁	D/P塗り（下地調整、錆止の塗料塗り共）
(G)	手摺/樋/通気管/換気パイプ	D/P塗り（下地調整共）（手摺のみ錆止の塗料塗り）
(H)	スチール手摺/格子	アルミ手摺・格子 新設
(I)	屋根	既存屋根面補修の上、シート防水（S-W2）
(J)	屋根	既存屋根面補修の上、シート防水（S-F2）
(K)	屋根	高圧水洗浄の上、破損部は、ガイドライン工法に沿って葺替え、補修を行う 破換率は、屋根面積の10%を見込んでいる
(ア)	防鳥ネット	取外し、再設置
(イ)	B/Sアンテナ	取外し足場に設置 再度取付
(ウ)	室外機	取外し足場に設置 再度取付
(エ)	集合郵便受	取外し仮設コンパネに設置 再度取付
(オ)	掲示板	取外し仮設コンパネに設置 再度取付

- 外部シーリング打ち直し
外部建具周り・外壁目地・換気パイプ周り・換気フード周り・手摺取合部・その他金物取合い部等）
- バルコニー床置きAC室外機：取外しはせず、養生とする。
- 廊下壁にある自火報BOX：取外しはせず、養生とする。
- 廊下天井にある照明器具：取外しはせず、養生とする。

徳島県県土整備部住宅課

●工事名 R5住宅 西須賀町団地 徳・西須賀
4号棟外壁・屋根改修工事

●図面名
屋根伏図

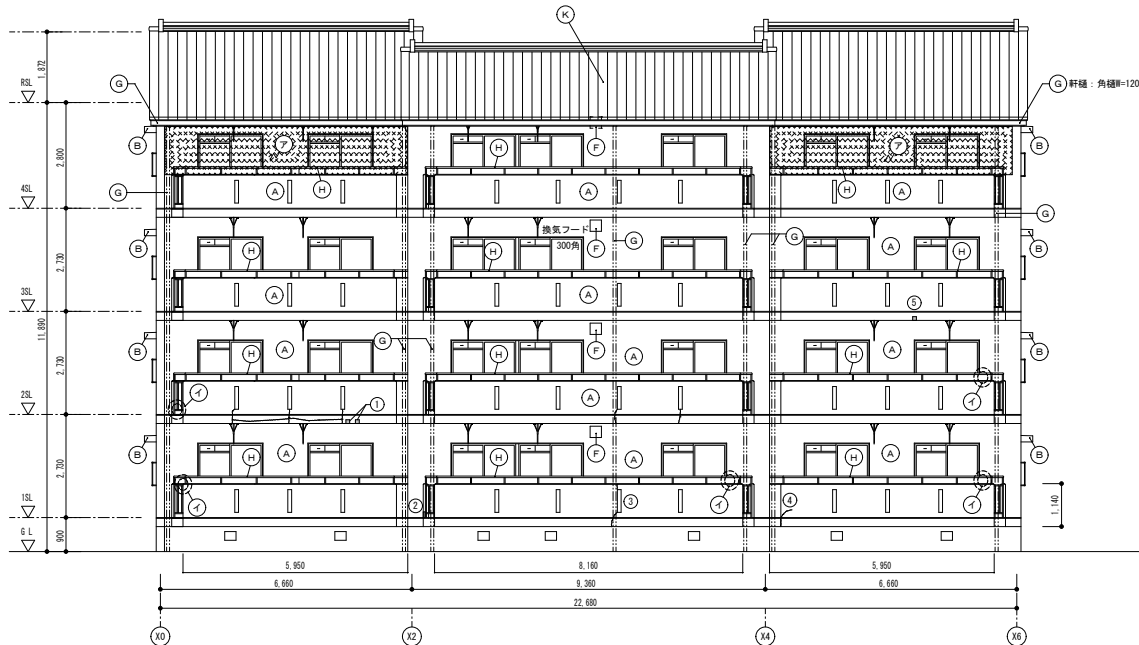
●図面番号
A-06

●縮尺 A2: 1/100
A3: 1/141

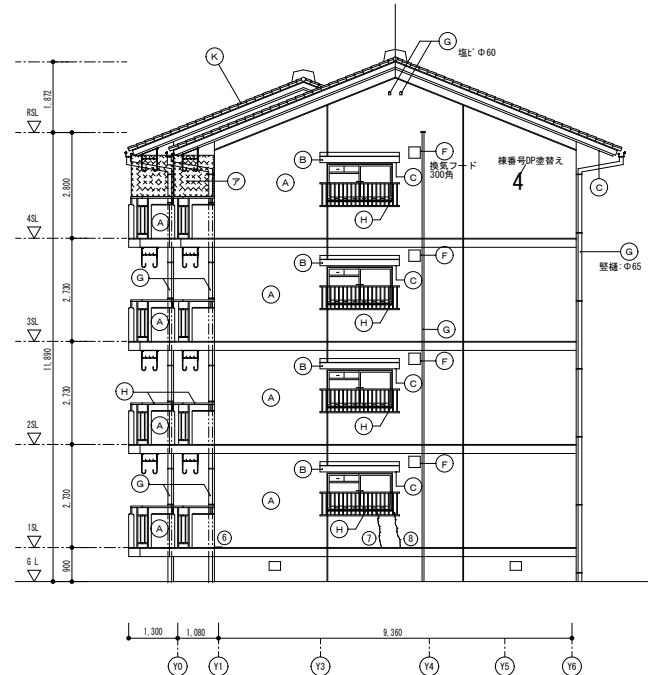


株式会社 補償実務

一級建築士 清水 俊彦
(大臣登録)第198800号



南 立面図 1:100



東 立面図 1:100

記号	部位	改修前仕様
(A)	外壁・手摺壁	コンクリート打放し美装処理の上アクリル系リシン吹付
(B)	庇	防水モルタル塗
(C)	軒天井	コンクリート打放し美装処理の上アクリル系リシン吹付
(D)	廊下天井	フレキシブルボード t=5.0mm (目隠し)VE塗
(E)	鋼製建具	SOP塗
(F)	換気フード/設備壁	SOP塗
(G)	手摺/樋/通気管/換気パイプ	SOP塗、VE塗
(H)	スチール手摺/格子	SOP塗 磨古
(I)	屋根	シート防水
(J)	屋根	シート防水
(K)	屋根	日本瓦葺
(ア)	防鳥ネット	ナイロン製/吹抜部全周
(イ)	B/Sアンテナ	
(ロ)	窓枠	メラミン樹脂
(ハ)	集合郵便受	W1350×650
(ニ)	掲示板	W700×500



記号	部位	改修後仕様
(A)	外壁・手摺壁	黒じん機付きダクト/50ダクト工法、下地面補修、防水粉補修、防水ローラー塗
(B)	庇	高圧水洗浄の上、ウレタン塗膜防水（防水層下地樹脂モルタル）
(C)	軒天井	黒じん機付きダクト/50ダクト工法、下地面補修、アクリル系リシンローラー塗
(D)	廊下天井	DP塗り（下地調整、錆止め塗料塗り共）
(E)	鋼製建具	DP塗り（下地調整、錆止め塗料塗り共）
(F)	換気フード/設備壁	DP塗り（下地調整、錆止め塗料塗り共）
(G)	手摺/樋/通気管/換気パイプ	DP塗り（下地調整共）（手摺のみ錆止め塗料塗り）
(H)	スチール手摺/格子	アルミ手摺・格子 新設
(I)	屋根	既存屋根面補修の上、シート防水(S-W2)
(J)	屋根	既存屋根面補修の上、シート防水(S-F2)
(K)	屋根	高圧水洗浄の上、破損部は、ガイドライン工法に沿って葺替え、補修を行う 破損率は、屋根面積の10%を見込んでいる
(ア)	防鳥ネット	取外し、再設置
(イ)	B/Sアンテナ	取外し足場に設置 再度取付
(ロ)	窓枠	取外し足場に設置 再度取付
(ハ)	集合郵便受	取外し仮設コンパネに設置 再度取付
(ニ)	掲示板	取外し仮設コンパネに設置 再度取付

●外部シーリング打ち直し
外部建具周り・外壁目地・換気パイプ周り・換気フード周り・手摺取合部・その他金物取合い部等）
●バルコニー床置きAC室外機：取外しせず、養生とする。
●廊下壁にある自火報B/OX：取外しせず、養生とする。
●廊下天井にある照明器具：取外しせず、養生とする。

記号	損傷状況	工法
	クラック(0.2mm以上1.0mm以下)	自動式低圧18°杉樹脂注入工法
	クラック(1.0mmを超える)	Uカットシーリング充填工法
	腐蝕(鉄筋露出部) 深い欠損30mm超	充填工法(エポキシ樹脂モルタル)
	腐蝕(鉄筋露出部) 浅い欠損30mm以下	充填工法(ポリマーセメントモルタル)
	モルタル部浮き	アンカーピンニング部分エポキシ樹脂注入工法

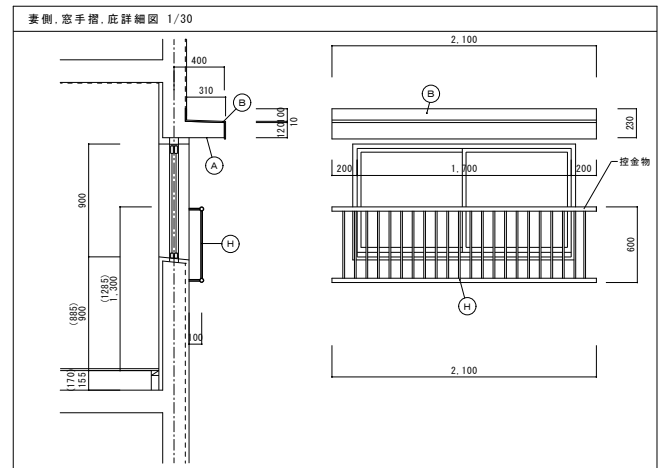
※事前調査：目視や打診による確認作業、マニガ、計測、図面記入等工事に先立ち調査のこと。

※概算計上数量は、1階部分の調査数量を調査し、全体数量との面積比率により算定した数量の 70%を計上している。

記号	長さ(m)	記号	長さ(m)
(3)	0.20+0.40	(7)	1.00
(4)	0.20+0.25	(8)	1.00
	計		3.05

記号	長さ(m)	記号	長さ(m)
(6)	0.20		
	計		0.20

記号	W×H(m)	面積(m ²)
(1)	0.1×0.1×2	0.02
(2)	0.1×0.2	0.02
(5)	0.1×0.1	0.01
	合計面積	0.05



徳島県県土整備部住宅課

●工事名 R5住宅 西須賀町団地 徳・西須賀
4号棟外壁・屋根改修工事

●図面名
南・東立面図

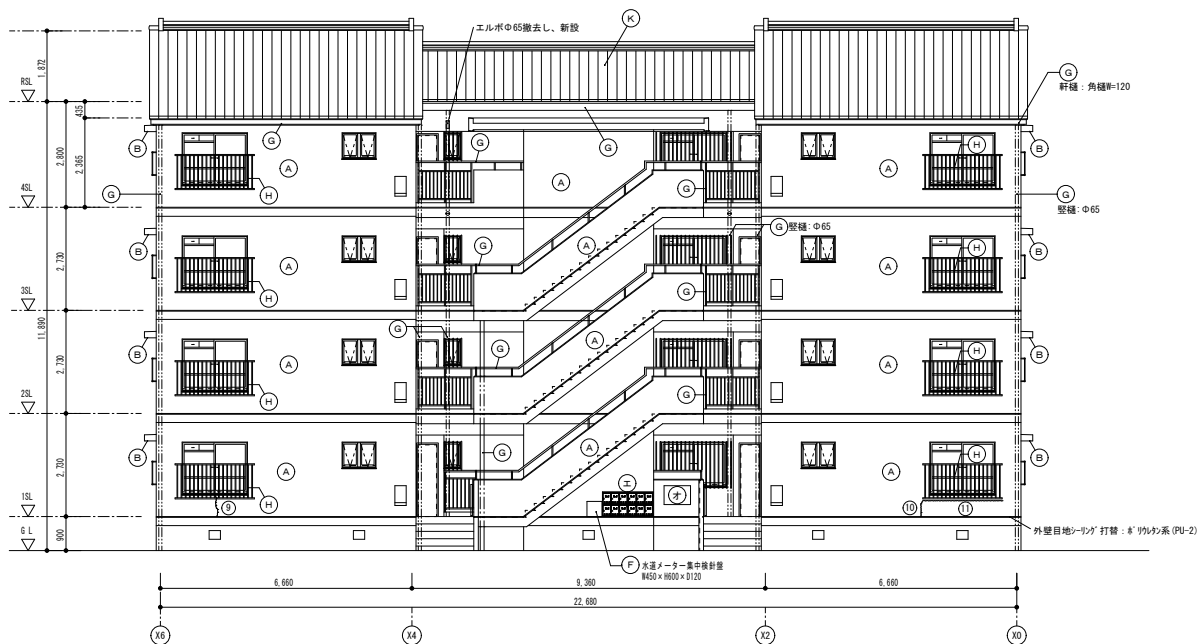
●図面番号
A-07

●縮尺 A2: 1/100
A3: 1/141

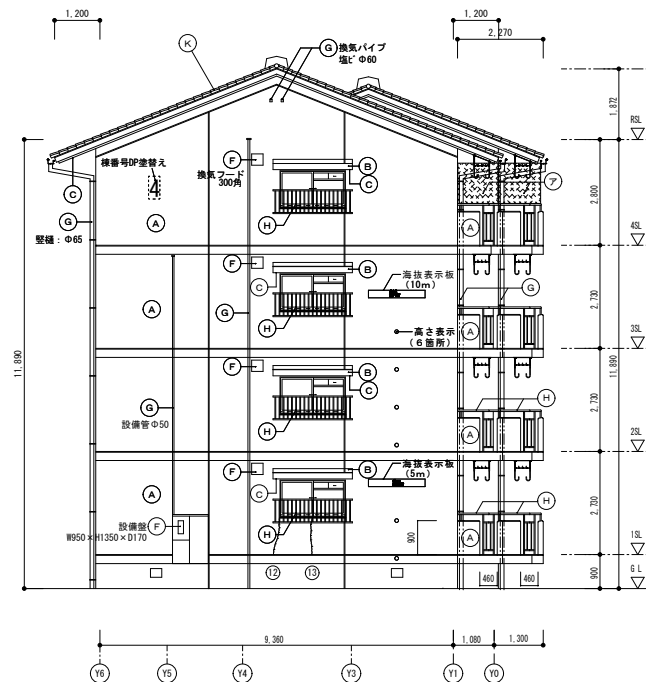


株式会社 補償実務

一級建築士 清水 俊彦
(大臣登録)第198800号



北 立面図 1:100



西 立面図 1:100

記号	部位	改修前仕様
(A)	外壁・手摺壁	コンクリート打直し美装処理の上アクリル系リシン吹付
(B)	庇	防水モルタル塗
(C)	軒天井	コンクリート打直し美装処理の上アクリル系リシン吹付
(D)	廊下天井	フレキシブルボード t=5.0mm (目隠し)VE塗
(E)	鋼製建具	SOP塗
(F)	換気フード/設備壁	SOP塗
(G)	手摺/樋/通気管/換気パイプ	SOP塗、VE塗
(H)	スチール手摺/格子	SOP塗 撤去
(I)	屋根	シート防水
(J)	屋根	シート防水
(K)	屋根	日本瓦葺
(P)	防鳥ネット	ナイロン製/吹抜部全周
(Y)	B Sアンテナ	
(Z)	窓外壁	メラウキ塗
(4)	集合部便所	W1350×650
(5)	掲示板	W700×500



記号	部位	改修後仕様
(A)	外壁・手摺壁	塩じん機付きφ147φ/50φ工法、下地面補修、防水防根腐層材をローラー塗
(B)	庇	高圧水洗浄の上、ウレタン塗膜防水（防水層下地樹脂モルタル）
(C)	軒天井	塩じん機付きφ147φ/50φ工法、下地面補修、アクリル系リシンローラー塗
(D)	廊下天井	DP塗り（下地調整、錆止め塗料塗り共）
(E)	鋼製建具	DP塗り（下地調整、錆止め塗料塗り共）
(F)	換気フード/設備壁	DP塗り（下地調整、錆止め塗料塗り共）
(G)	手摺/樋/通気管/換気パイプ	DP塗り（下地調整共）（手摺のみ錆止め塗料塗り）
(H)	スチール手摺/格子	アルミ手摺・格子 新設
(I)	屋根	既存屋根面補修の上、シート防水(S-W2)
(J)	屋根	既存屋根面補修の上、シート防水(S-F2)
(K)	屋根	高圧水洗浄の上、破損部は、ガイドライン工法に沿って葺き替え、補修を行う 破損率は、屋根面積の10%を見込んでいる
(P)	防鳥ネット	取外し、再設置
(Y)	B Sアンテナ	取外し足場に設置 再度取付
(Z)	窓外壁	取外し足場に設置 再度取付
(4)	集合部便所	取外し仮設コンパネに設置 再度取付
(5)	掲示板	取外し仮設コンパネに設置 再度取付

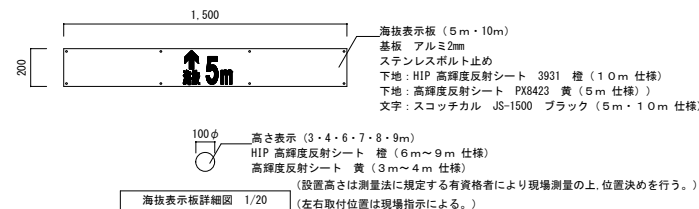
●外部シーリング打ち直し
外部建具周り・外壁目地・換気パイプ周り・換気フード周り・手摺取合部・その他金物取合部等）
●バルコニー床置ききのA C室外機：取外しせず、養生とする。
●廊下天井にある照明器具：取外しせず、養生とする。
●廊下天井にある照明器具：取外しせず、養生とする。

記号	損傷状況	工法
	クラック (0.2mm 以上 1.0mm 以下)	自動式低圧14°杉樹脂注入工法
	クラック (1.0mm を超える)	Uカットシーリング充填工法
	腐蝕 (鉄筋露出部) 深い欠損30mm超	充填工法 (エポキシ樹脂モルタル)
	腐蝕 (鉄筋露出部) 浅い欠損30mm以下	充填工法 (ポリマーセメントモルタル)
	モルタル部浮き	アンカーピンニング部分エポキシ樹脂注入工法

記号	長さ (m)	記号	長さ (m)
(9)	0.55	(12)	1.00
(10)	0.60	(13)	1.00
(11)	1.75	計	4.90

※事前調査・目視や打診による確認作業、マニグ、計測、図面記入等工事に先立ち調査のこと。

※積算計上数量は、1階部分の調査数量を調査し、全体数量との面積比率により算定した数量の 70%を計上している。



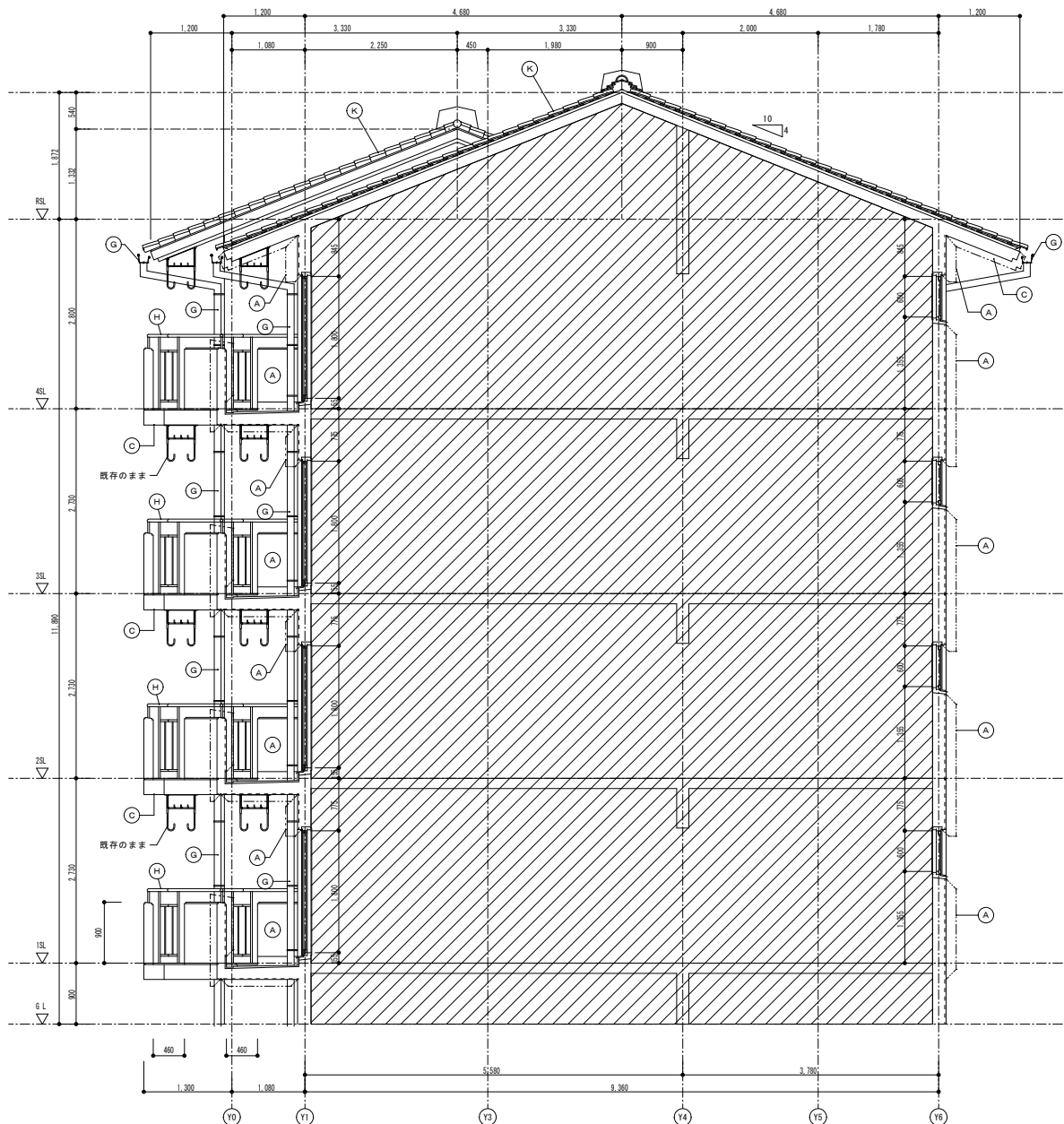
海抜表示板詳細図 1/20

徳島県県土整備部住宅課	●工事名 R5住宅 西須賀町団地 徳・西須賀 4号棟外壁・屋根改修工事	●図面番号 A-08	株式会社 補償実務 一級建築士 清水 俊彦 (大匠登録)第198800号
	●図面名 北・西立面図	●縮尺 A2: 1/100 A3: 1/141	



矩計図 (1) 1:50

- 外部シーリング打ち直し
外部電気配線・外壁窓地・換気パイプ周り・換気フード周り・手摺取合部・その他金物取合部等）
- バルコニー床置ききのＡＣ窓外機：取外しはせず、養生とする。
- 廊下壁にある自火報BOX：取外しはせず、養生とする。
- 廊下天井にある照明器具：取外しはせず、養生とする。



記号	部位	改修前仕様
(A)	外壁・手摺壁	コンクリート打放し美装処理の上アクリル系リシン吹付
(B)	庇	防水モルタル塗
(C)	軒天井	コンクリート打放し美装処理の上アクリル系リシン吹付
(D)	廊下天井	フレキシブルボード t=5.0mm (目通し) V E 塗
(E)	換気建具	S O P 塗
(F)	換気フード/設備壁	S O P 塗
(G)	手摺/樋/通気管/換気パイプ	S O P 塗、V E 塗
(H)	スチール手摺/格子	S O P 塗 撤去
(I)	屋根	シート防水
(J)	屋根	シート防水
(K)	屋根	日本瓦葺
(ア)	防鳥ネット	ナイロン製/吹抜部全周
(イ)	B S アンテナ	
(ロ)	窓枠	スラップ設置
(ニ)	集合郵便受	W1350×650
(オ)	掲示板	W700×500

記号	部位	改修後仕様
(A)	外壁・手摺壁	集じん機付き「A33」3ライン工法、下地補修、防水処理層、モルタル塗
(B)	庇	高圧水洗浄の上、ウレタン塗膜防水（防水層下地、モルタル）
(C)	軒天井	集じん機付き「A33」3ライン工法、下地補修、アクリル系リシン吹付
(D)	廊下天井	D P 塗り（下地調整、養生の塗料塗り）
(E)	換気建具	D P 塗り（下地調整、養生の塗料塗り）
(F)	換気フード/設備壁	D P 塗り（下地調整、養生の塗料塗り）
(G)	手摺/樋/通気管/換気パイプ	D P 塗り（下地調整、養生の塗料塗り）
(H)	スチール手摺/格子	アルミ手摺・格子 新設
(I)	屋根	既存屋根補修の上、シート防水（S-W2）
(J)	屋根	既存屋根補修の上、シート防水（S-F2）
(K)	屋根	高圧水洗浄の上、破損部は、ガイドライン工法に沿って葺替え、補修を行う 破損率は、屋根面積の10%を見込んで
(ア)	防鳥ネット	取外し、再設置
(イ)	B S アンテナ	取外し足場に設置 再度取付
(ロ)	窓枠	取外し足場に設置 再度取付
(ニ)	集合郵便受	取外し仮設コンパネに設置 再度取付
(オ)	掲示板	取外し仮設コンパネに設置 再度取付

- 外部シーリング打ち直し
外部建具周り・外壁目地・換気パイプ周り・換気フード周り・手摺取合部・その他金物取合部等）
- バルコニー床置き A C 室外機：取外しせず、養生とする。
- 廊下壁にある自火報 B O X：取外しせず、養生とする。
- 廊下天井にある照明器具：取外しせず、養生とする。

工事範囲外を示す。

矩計図 (2) 1:50

徳島県県土整備部住宅課

●工事名 R5住宅 西須賀町団地 徳・西須賀
4号棟外壁・屋根改修工事

●図面名
矩計図 (2)

●図面番号
A-10

●縮尺
A2: 1/50
A3: 1/71

株式会社 補償実務
一級建築士 清水 俊彦
(大臣登録)第198800号